

## Dobry okres dla Grupy Pfleiderer Grajewo S.A.

Grupa Pfleiderer Grajewo S.A. osiągnęła z działalności kontynuowanej w pierwszym półroczu 2014 r. 777,7 mln zł skonsolidowanych przychodów, co oznacza wzrost sprzedaży o 12% w porównaniu z analogicznym okresem 2013 r. Zysk EBITDA wzrósł w omawianym okresie o 67% do kwoty 94,9 mln zł, a zysk operacyjny z działalności kontynuowanej o 97% do 70,3 mln zł. Grupa zakończyła pierwsze półrocze 2014 r. zyskiem netto z działalności kontynuowanej na poziomie 49,9 mln zł, wobec 15,1 mln zł w pierwszym półroczu 2013 r. Jednocześnie wykorzystanie mocy produkcyjnych głównych ciągów technologicznych wyniosło w II kwartale br. ponad 98%. Główne produkty Grupy Pfleiderer Grajewo, to płyty meblowe, blaty kuchenne oraz sztuczne okleiny.

Grupa ma przeszło 30% udział w krajowym rynku płyty meblowej, a także jest dużym eksporterem, głównie na rynki wschodnie. Do branży meblarskiej trafia ok. 95% sprzedaży. W strukturach Grupy Pfleiderer funkcjonuje również firma spedycyjna JURA oraz Silekol Sp. z o. o., oferująca żywice klejowe dla meblarstwa. Obecna struktura produkcji jest następująca: 49% – płyty wiórowe; 20% – płyty MDF; 13% – żywice klejowe; 10% – nowe produkty; 8% – pozostałe produkty.

Po wyjściu w poprzednim roku z Rosji skupiliśmy się w pierwszym półroczu 2014 r. na zakładach w Polsce, dokonując znacznych inwestycji. Taka strategia połączona z korzystną sytuacją rynkową przyniosła efekty. W minionym półroczu osiągnęliśmy dwucyfrowy wzrost sprzedaży, z jednoczesnym wzrostem jej rentowności na poziomie operacyjnym o prawie 4 punkty procentowe. Wynik operacyjny EBITDA zwiększył się o dwie trzecie. Liczby te pokazują, że pomimo niestabilnej sytuacji międzynarodowej, związanej z konfliktem na Ukrainie, kolejny okres zamknęliśmy dobrymi wynikami finansowymi – mówi **Wojciech Gałkiewicz**, Prezes Pfleiderer Grajewo S.A.

Grupa kontynuuje realizację wieloletniego programu inwestycyjnego, w ramach którego w 2014 r. nakłady na rozwój oferty produktowej i modernizację zakładów produkcyjnych przekroczą 100 mln zł. Pozwoli to m.in. na zwiększenie mocy produkcyjnych o 6%, przy czym pełny efekt zostanie osiągnięty w 2015 r.; poprawę efektywności operacyjnej i wzrost rentowności sprzedaży oraz lepsze dostosowanie potencjału wytwórczego do oczekiwań rynkowych. W pierwszym półroczu nakłady na inwestycje wyniosły przeszło 46 mln zł.

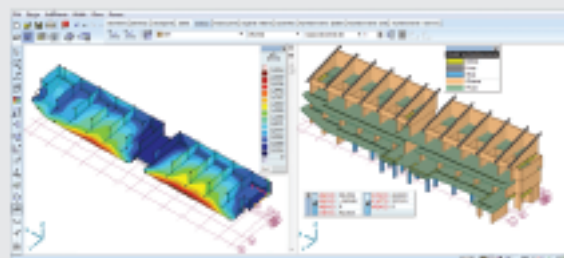
Plany na 2014 r. przewidują także maksymalne wykorzystanie mocy produkcyjnych, dalszy wzrost cen wybranych grup asortymentowych oraz, w następstwie konfliktu rosyjsko-ukraińskiego, lokowanie nadwyżek produkcyjnych z Białorusi i Ukrainy na rynku polskim. Realizowany jest też konsekwentnie plan poprawy jakości obsługi klienta mający na celu skrócenie czasu dostaw.

# AxisVM

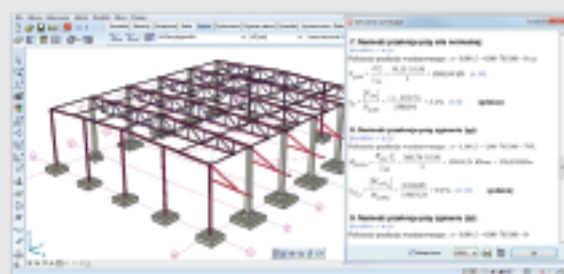
PROGRAM DO ANALIZY  
I WYMIAROWANIA  
KONSTRUKCJI BUDOWLANYCH



### • elementy powierzchniowe



### • elementy prętowe



- wymiarowanie **stal, żelbet, drewno**
- **modułowa** budowa programu
- **eurokody** z załącznikami krajowymi
- **logiczny interfejs** oparty na zakładkach
- **licencja na kluczu USB**

Darmowa 30-dniowa  
wersja próbna  
na [www.axisvm.pl](http://www.axisvm.pl)



Wyłączny dystrybutor w Polsce:  
GammaCAD sp. z o.o.

A: Romana Maya 1/102, 61-371 Poznań

T: 730 800 133

E: [biuro@gammacad.pl](mailto:biuro@gammacad.pl)

WWW: [gammacad.pl](http://gammacad.pl) | [axisvm.pl](http://axisvm.pl)