

# Budynek jednorodzinny z elementów EWZ – projekt pilotażowy

**B**udynek pilotażowy, którego pierwszy etap został zrealizowany w Podgórzu k. Łomży, niczym nie różni się od tradycyjnych budynków jednorodzinnych, natomiast nietypowa jest technologia, w której powstał. Projekt cechuje się wykorzystaniem nowo wprowadzonych przez PREFBET Śniadowo elementów EWZ (zbrojony element wielkowymiarowy), wykonanych z autoklawizowanego betonu komórkowego. Jest to kolejny komponent uzupełniający SYSTEM Śniadowo o nowatorskie i energooszczędne rozwiązania optymalizujące proces budowy.

Budynek parterowy z poddaszem nieużytkowym o powierzchni użytkowej 90 m<sup>2</sup>, powierzchni zabudowy 119 m<sup>2</sup> i kubaturze 518 m<sup>3</sup> (fotografia 1) został zaprojektowany jako Nearly Zero Energy Building (NZEB) przez zastosowa-



Fot. 1. Budynek pilotażowy

nie odpowiedniej izolacji termicznej, wentylacji z odzyskiem ciepła, instalacji fotowoltaicznej wraz z magazynem energii, wydajnego oraz energooszczędnego oświetlenia i ogrzewania, stolarki o najlepszych parametrach cieplnych oraz inteligentnego sterowania instalacjami budynku. Twórcami projektu były mgr inż. arch. Katarzyna Dąbrowska (Pracownia Projektowa Nobilis s.c., Kleosin), a wykonawcą firma budowlana URB Mariusz Nowacki Śniadowo. Zalety zastosowania elementów EWZ, to przede wszystkim skrócenie czasu budowy (czas wykonania ścian nośnych

budynku pilotażowego to tylko 6 h), zmniejszenie nakładów robocizny, eliminacja ręcznego przenoszenia i układania dużej liczby i masy elementów drobnowymiarowych, ograniczenie długości wykonywanych spoin. W efekcie zmniejsza się zużycie zaprawy klejowej o 48% oraz znacznie poprawia izolacyjność termiczna i akustyczna ściany, a wytrzymałość na ściskanie jest większa niż ścian wykonanych z drobnowymiarowych elementów murowych z ABK, co zostało potwierdzone badaniami nośności przeprowadzonymi w Sieci Badawczej Łukasiewicz – Instytucie Ceramiki i Materiałów Budowlanych.

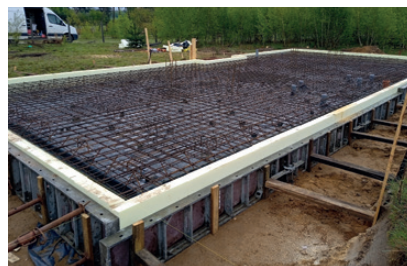
Etapy realizacji budynku są następujące:

**1) fundament** – płyta żelbetowa (fotografia 2);

**2) warstwa wyrównawcza** z bloczków z ABK 240 × 240 × 590/PREFBET (fotografia 3);

**3) ściany nadziemne z elementów EWZ** (fotografia 4 i 5), bloczków z ABK 240 × 240 × 590 oraz płytek z ABK 120 × 240 × 590/PREFBET;

**4) strop TERIVA 4.0/1 PREFBET** (fotografia 6).



Fot. 2. Fundament



Fot. 3. Warstwa wyrównawcza



Fot. 4. Montaż elementów EWZ



Fot. 5. Zmontowane ściany nośne wraz z nadprożami



Fot. 6. TERIVA 4.0/1 PREFBET

**PREFBET**  
ŚNIADOWO

Przedsiębiorstwo Produkcji Betonów  
„PREFBET” Spółka z o.o.  
poczta@prefbet.pl

[www.prefbet.pl](http://www.prefbet.pl)