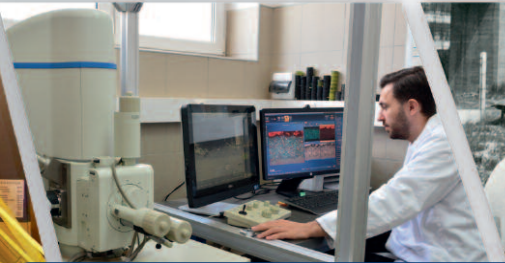




**INSTYTUT BADAWCZY  
DRÓG I MOSTÓW**  
**ROAD AND BRIDGE  
RESEARCH INSTITUTE**

**1955 - 2025**

**WARSZAWA**  **KIELCE**  **ŻMIGRÓD**



# 70 LAT BADAMY INFRASTRUKTURĘ DROGOWĄ

**NOWOCZESNA DIAGNOSTYKA DRÓG** 

**TESTY ZDERZENIOWE** 

**BADANIA ELEMENTÓW MOSTÓW W SKALI 1:1** 

**SZYBKE I SKUTECZNE METODY NAPRAWY NAWIERZCHNI DRÓG** 

**NADZÓR I DORADZTWO PRZY WYKONYWANIU PROJEKTÓW,  
REALIZACJI, MODERNIZACJI ORAZ REMONTÓW DRÓG I MOSTÓW** 

**KRAJOWE OCENY TECHNICZNE** 

**CERTYFIKACJA WYROBÓW BUDOWLANYCH** 

**KONFERENCJE NAUKOWE I SZKOLENIA** 



**II MIĘDZYNARODOWA KONFERENCJA  
22 - 23 października 2025 r.**

**MRP'25**

Nowoczesne nawierzchnie drogowe -  
recykling i dekarbonizacja



MRP'25



LF2025

**LIGHTFLOW 2025**

KONFERENCJA OŚWIETLENIE PRZESTRZENI PUBLICZNEJ

5 - 6 listopada 2025 r.

