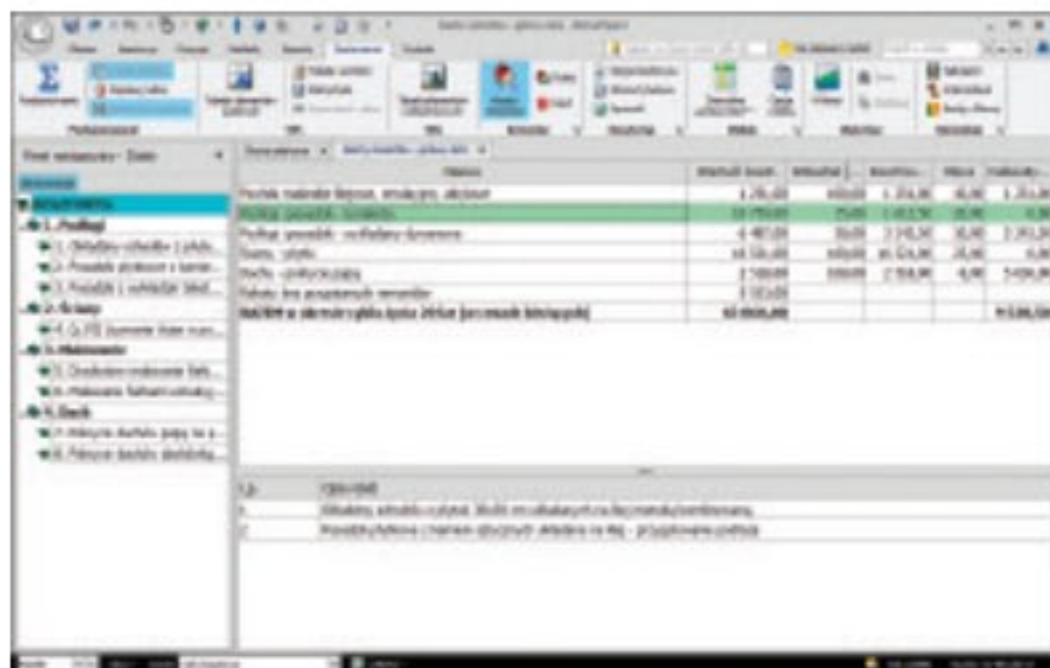


Norma PRO czy EXPERT? Trudny wybór...

Przeszło 7 lat, od wprowadzenia na rynek nowej wersji programu **Norma** pod nazwą **Norma EXPERT**, klienci wciąż mają dylemat, który program kupić. Czy ten, który znają z poprzednich lat, czy zaryzykować i spróbować czegoś nowego. Nie zawsze należy kierować się zasadą „lepsze wrogiem dobrego”, a w tym wypadku można pokusić się o sformułowanie „nieznane wrogiem znanego”. Techniczne i funkcjonalne porównanie obu aplikacji można znaleźć na stronie internetowej: <https://www.ath.pl/porownanie-norm>. W artykule natomiast zostanie dokładniej opisanych kilka kluczowych mechanizmów, które pomogą Państwu w podjęciu właściwej decyzji przy zakupie programu.

Norma PRO to najpopularniejsze w Polsce narzędzie do kosztorysowania, które w maju 2017 roku doczekało się 58. edycji. Pierwsza wersja handlowa ukazała się w 2003 r., czyli aż 14 lat temu! **Norma EXPERT to najlepszy obecnie program firmy Athenasoft, oferujący wszystkie niezbędne funkcje i udogodnienia potrzebne kosztorysantom.** Zaprojektowany od nowa intuicyjny interfejs z wykorzystaniem wstążki poleceń umożliwia wygodną i sprawną pracę, tym bardziej że wielu użytkowników przyzwyczało się już do wspomnianej wstążki poleceń, chociażby w przypadku programów z rodziny MS Office. **Użytkownicy Normy EXPERT mają do dyspozycji wiele nowych funkcji niedostępnych w Normie PRO.** Najważniejsze z nich to:

- **kalkulacja kosztów konserwacji i napraw elementów budowlanych** – w nowym module można oszacować koszty konserwacji i remontów obiektów budowlanych, czyli jeden ze składników LCC (*Life Cycle Cost*);



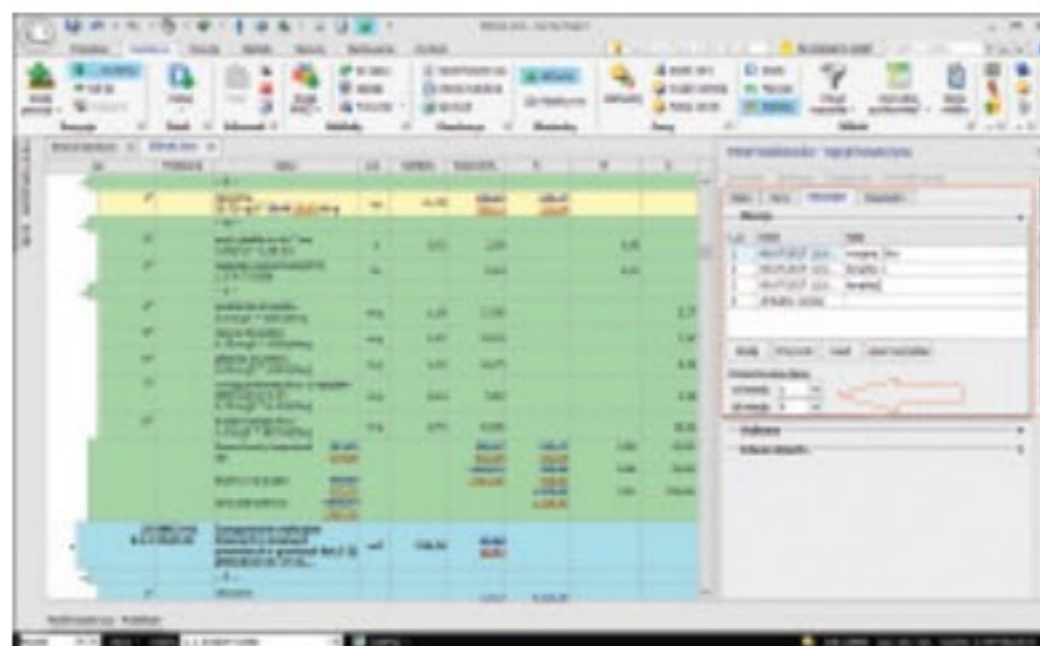
- **rozbudowane możliwości grupowania i filtrowania** – w Normie EXPERT dostępnych jest wiele mechanizmów umożliwiających filtrowanie, wyszukiwanie i grupowanie danych. Oprócz predefiniowanych filtrów są edytory pozwalające tworzyć własne, nietypowe filtry. Jednym z bardziej pomocnych rozwiązań jest pasek automatycznego filtra, który pozwala szybko ograniczyć listę elementów do niezbędnego minimum, np. w oknie wstawiania pozycji po wyszukaniu słowa „malowanie” program wyświetli ponad 2500 wyników. Po wprowadzeniu w pasek automatycznego filtra konkretnego katalogu oraz kolejnego słowa kluczowego „sufit” lista zostanie ograniczona do sześciu pozycji;

- **import plików IFC (praca w technologii BIM)** – już wkrótce dostępna będzie wersja Normy EXPERT z przeglądarką 3D pozwalająca przenosić wybrane obiekty z pliku IFC do kosztorysu;

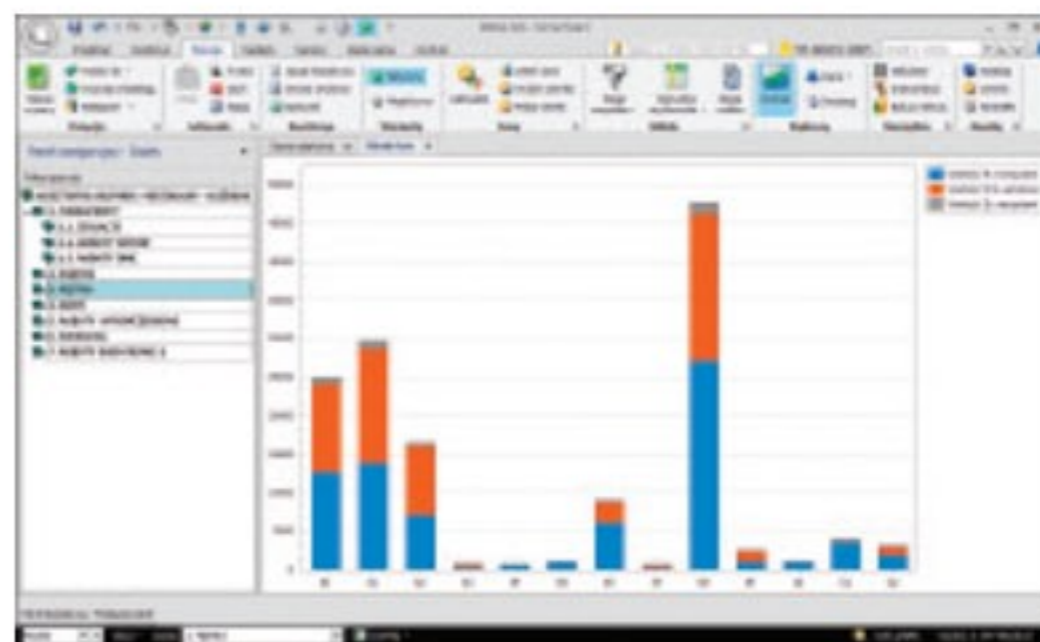


- **import skanów PDF** – oprócz importu plików PDF z warstwą tekstową, Norma EXPERT ma moduł umożliwiający import zeskanowanych wydruków (w Normie PRO dostępny jest za dopłatą);

- **rejestrwanie zmian w wersjach kosztorysu** – w Normie EXPERT można zapisać dowolną liczbę wersji kosztorysu i porównywać je między sobą (w przypadku Normy PRO mogą być tylko dwie wersje);



- **wykresy** – narzędzia ułatwiające analizę wartości kosztorysowych; można m.in. szybko odnaleźć najdroższą pozycję w wybranym dziale lub w całym kosztorysie.



Mamy nadzieję, że po przeczytaniu tego artykułu nikt nie będzie miał już wątpliwości, który program wybrać. Nasz wybór to **Norma EXPERT!!!**