

Podkłady podłogowe z zaprawy izolacyjnej



Posadzki stanowią ważny i nieodłączny element sektora rynku budowlanego, w zakresie którego stały wzrost powoduje pojawienie się nowych technologii. Posadzka jako podstawowy element wykończenia przegród poziomych budynków powinna być równa oraz zapewniać stabilność i wytrzymałość. Firma Tech Service Polska Sp z o.o. jest producentem zaprawy cementowo-styropianowej POLYTECH® stosowanej jako podkłady podłogowe.

POLYTECH® wyróżnia się doskonałymi właściwościami termooizolacyjnymi ($\lambda = 0,07 - 0,1 \text{ W/mK}$ w zależności od klasy zaprawy) oraz akustycznymi (warstwa grubości 5 cm – 13 dB przy częstotliwości dźwięku 500 Hz). Zaprawa nie zawiera piasku dzięki czemu ma: mniejszy ciężar właściwy (na sucho 256 – 375 kg/m³); mniejszą gęstość (lepsza izolacyjność termiczna); lepszą rozlewność (łatwość odpowietrzania).

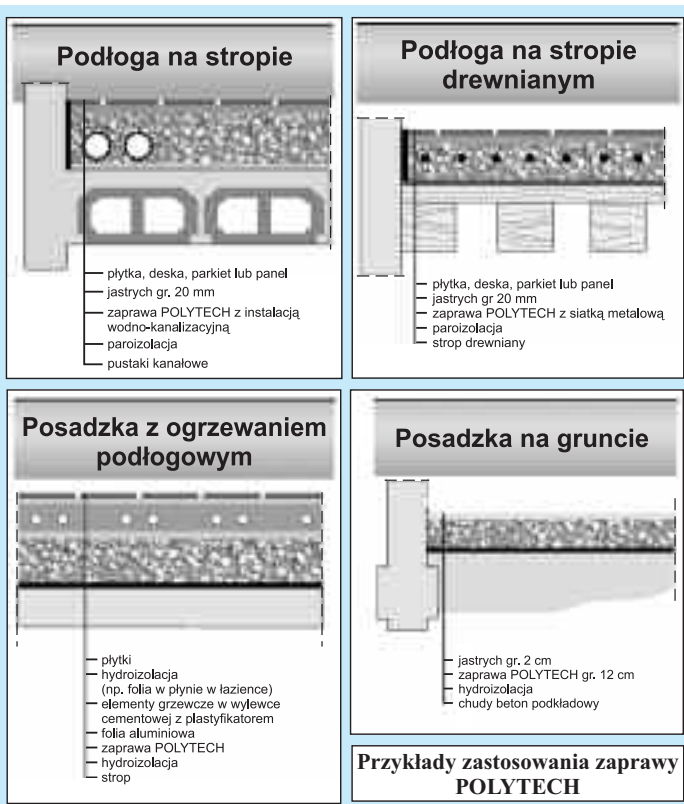
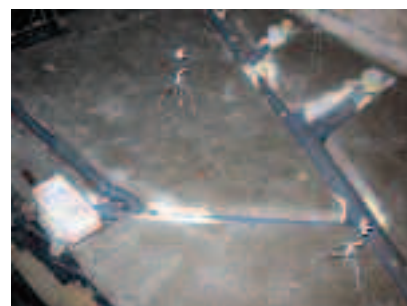
Jednym z istotnych czynników budownictwa energooszczędnego jest budowa przegród budowlanych bez mostków termicznych. Zaprawa POLYTECH® dzięki idealnemu dopasowaniu do podłoża, uniemożliwia tworzenie się mostków termicznych, a jako wylewana ma-

sa doskonale nadaje się do wypełniania kanałów, gzymsów czy instalacji. POLYTECH® znajduje także zastosowanie przy wypełnianiu przestrzeni podłogowych (np. podłoga z desek na legarach) oraz jako warstwa podkładowa pod ogrzewanie podłogowe. POLYTECH® charakteryzuje się odpowiednią wytrzymałością na nacisk (0,48 – 1,7 MPa w zależności od klasy) oraz znaczną elastycznością, co ogranicza w znacznym stopniu powstawanie rys i pęknięć. Do pozostałych zalet zaprawy POLYTECH® zaliczamy:

- właściwości samopoziomujące;
- mrozoodporność;
- przepuszczalność pary wodnej;
- bardzo dobrą przyczepność i dopasowanie masy do podłoża;

- nierozprzestrzenianie ognia, klasyfikacja ogniowa B_{roof(t1)};
- łatwość wytworzenia na placu budowy;
- dużą wydajność wytwarzania przy użyciu maszyny (ok. 1 m³/5 min);
- nie oddziałuje negatywnie na środowisko;

- szybko wiąże i schnie. POLYTECH® jest produktem składającym się z bardzo lekkiego granulatu styropianowego połączonego w fazie produkcji z dodatkiem TECH, cementem oraz wodą. Bezpośrednio po zmieszaniu składników zaprawę rozprzodkazuje się na podłożu warstwą o żądanej grubości. Wyróżniamy trzy klasy zaprawy (20/80;



30/50 oraz 35/50) pozwalające na dobór parametrów technicznych do danego zastosowania.

Technologia POLYTECH® doskonale zastępuje tradycyjną metodę wykonywania posadzek oraz znajduje szerokie zastosowanie w budownictwie mieszkaniowym oraz przemysłowym. Zaprawa izolacyjna POLYTECH® ma Aprobatę Techniczną ITB nr AT-15-6690/2005 oraz Deklarację zgodności nr 1 z 4 maja 2005 r.



Tech Service Polska
tel. 032 214 64 51
www.techservice.info.pl
e-mail: biuro@techservice.info.pl