

Topoplan

Produkty Topoplan® do naprawy posadzek przemysłowych



Wiele eksploatowanych posadzek przemysłowych wymaga naprawy ze względu na występujące uszkodzenia (rysy, pęknięcia, ubytki). W celu przywrócenia posadzkom pierwotnych parametrów użytkowych i estetycznego wyglądu konieczne jest właściwe wykonanie napraw poprzedzone odpowiednim przygotowaniem powierzchni i prawidłowym doбором materiałów naprawczych przy którym uwzględnia się charakter uszkodzeń, przewidywane odkształcenia konstrukcji oraz warunki użytkowania.

Firma Hufgard – przedstawiciel na polskim rynku niemieckiej firmy P&T Technische Mörtel – producenta suchych zapraw budowlanych, poleca bogaty asortyment produktów Topoplan®, które umożliwiają szybką i skuteczną naprawę posadzek i ich eksploatację już po ok. 24 h od rozpoczęcia prac, oraz profesjonalne doradztwo techniczne, poparte wieloletnim doświadczeniem.

Zaprawa cementowa Topoplan® 04 Industrieboden oraz zaprawa cementowa z włóknami stalowymi Topoplan® Arimer Industrieboden to idealne materiały do wykonywania i naprawy betonowych posadzek przemysłowych w halach produkcyjnych, magazynowych, na rampach oraz wszędzie tam, gdzie głębokość ubytków wynosi 3 – 10 cm. Zaprawy wyróżniają się doskonałą odpornością na ścieranie oraz znakomitą wytrzymałością na zginanie i ścinanie. Mogą być stosowane wewnątrz i na zewnątrz obiektów, gdyż są odporne na działanie mrozu, sole rozmrażające i oleje. Zaprawa Topoplan® Arimer Industrieboden nadaje się również do wzmacniania słabych konstrukcji podłóg czy stropów.

Przed naniesieniem zaprawy powierzchnię należy oczyścić metodą piaskowania lub śrutowania. Po dokładnym jej nawilżeniu nanosi się mostek szcpepy Topoplan® Haft, a następnie zaprawę metodą „świeże na świeże”. Można również zastosować mostek szcpepy EuroHarz EP i posypać go żwirem kwarcowym o uziarnieniu 1 – 2 mm. W celu ochrony nowo wykonanej lub naprawianej powierzchni przed zbyt szybkim wyschnięciem zaleca się stosować preparat do ochrony powierzchniowej EuroCret OS.

Zaprawa cementowa Topoplan® FE FlieBestrich stosowana jest do szybkiego wyrównywania posadzek w halach przemysłowych, piwnicach, garażach, na tarasach i balkonach oraz jako podłoże pod wykładziny ceramiczne. Wykazuje właściwości samopoziomujące, nie przepuszcza H₂O



Fot. 1.



Fot. 2.



Fot. 3.



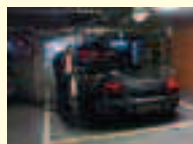
Fot. 4.



Fot. 5.



Fot. 6.



Fot. 7.

Etapy naprawy posadzki betonowej w technologii Topoplan®: 1 – uszkodzona powierzchnia płyty parkingowej; 2 – frezowanie powierzchni oraz piaskowanie; 3 – powierzchnia zagruntowana żywicą epoksydową i z naniesioną posypką kwarcową; 4 – kontrola konsystencji zaprawy; 5 – układanie zaprawy Topoplan® FE; 6 – ostateczna obróbka posadzki; 7 – posadzka oddana do eksploatacji

i jest odporna na działanie mrozu, soli rozmrażających i oleju. Po związaniu osiąga bardzo dużą przyczepność do podłoża. Zaprawę można stosować wewnątrz i na zewnątrz obiektów, ale w tym drugim przypadku należy zastosować warstwę szcpepną EuroHarz EP i posypać ją wysuszonym piaskiem kwarcowym.

Bezrozpuszczalnikowa, dwuskładnikowa zaprawa z żywicy akrylowej Topoplan® AC Acrylharz Mörtel przeznaczona jest do naprawy m.in. płyt lotniskowych oraz posadzek i nawierzchni wszędzie tam, gdzie wymagane jest ich oddanie do eksploatacji bezpośrednio po zakończeniu prac. Można ją również stosować jako jastrych grubości 6 – 10 mm oraz do uzupełnienia ubytków głębokości od 10 mm do 25 cm, ale po konsultacji z doradcą technicznym. Najważniejszą cechą zaprawy jest to, że daje się obrabiać w niskiej temperaturze (do -10 °C), ma krótki czas wiązania (1 – 3 h), jest chemoodporna i ma bardzo dużą wytrzymałość na zginanie i ściskanie. Przed nałożeniem zaprawy Topoplan® AC Acrylharz Mörtel powierzchnię należy zagruntować środkiem Topoplan® AC Grund.

HUFGARD POLSKA Sp. z o.o.

tel. +48 34 360 46 94; fax +48 34 360 46 98; www.hufgard.pl